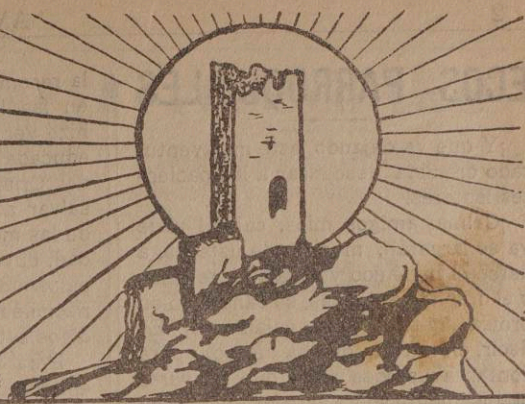


# Amor y Esperanza

Periódico - Parroquial-Quincenal



Año III

Alhama de Murcia, Domingo 11 de Julio de 1926

Núm. 59

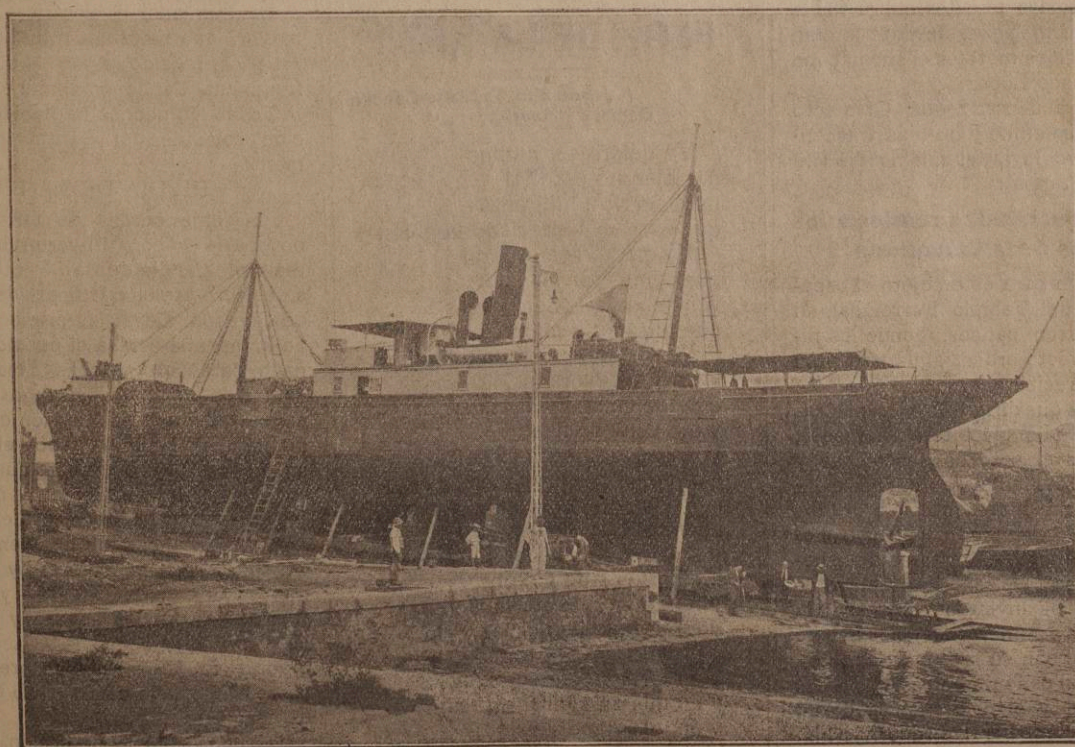
## La pavimentación del Templo parroquial

La Iglesia es la casa de Dios, de quien recibimos todos los bienes. En justa correspondencia, hagamos algo por Él.

No es decente, no es decoroso el enlosado de nuestro Templo. Cualquier casa de vecino, tiene mejor pavimento. Dios se merece más.

De mármol ha de ser el piso de nuestra Iglesia parroquial, aun cuando cueste 15.000 pesetas ¡Tres mil duros! Que ¿cómo reuniremos esa cantidad? No es difícil si queremos.

Lo conseguiríamos si quince personas pudientes diesen a mil pesetas cada una; o si tres mil obreros costea-



ARSENAL DE CARTAGENA: VARADERO

sen cada uno una losa que vale cinco pesetas; o si todo o parte de cuanto se gasta en lujos exagerados, diversiones y cosas superfluas, lo depositásemos en el *Cepillo de las privaciones*, colocado en el crucero de la Iglesia.

Però como no son iguales todas las fortunas, ni todos tenemos la misma voluntad y desprendimiento, cada uno, según su fortuna, o sacrificio que quiera hacer a Dios por lo que de Él recibe, puede suscribirse: o con mil pesetas para costear el enlosado de una de las tres capillas del crucero, o con quinientas si quiere costear otra de las ocho restantes, o con 250 o 125, si es su ánimo costear un trozo de la nave, o con cinco pesetas que vale una losa.

Todo es querer; y ya sabéis que Dios da el ciento por uno. Queda, pues, abierta la

**SUSCRIPCIÓN PARA EL ENLOSADO DE LA IGLESIA**

Recaudado en el *Cepillo de las privaciones*. . . . . 50'55 ptas.

