

LA TARDE

Año XXVI

Diario republicano

Número 6.879

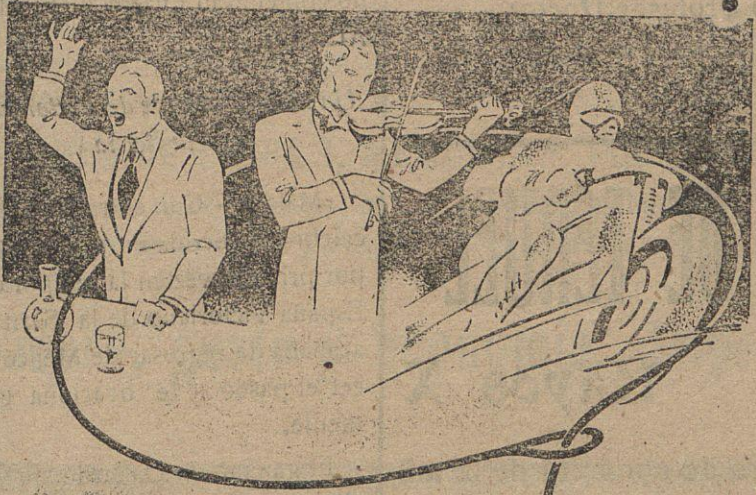
DIRECTOR:

J. LÓPEZ BARNÉS

REDACCIÓN:

AVENIDA DE LA ESTACIÓN

Lorca, Viernes 16 Marzo 1934



SU RECEPTOR PHILIPS CAPTARÁ

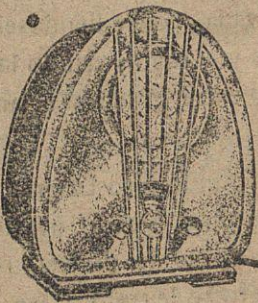
para usted los momentos más interesantes de la vida mundial.

POLÍTICA RECITALES... DEPORTES...

Na hay acontecimiento radiofónico que se produzca en Europa, que usted no pueda escuchar

Vea los nuevos modelos Philips 1934 a «Superinductancia»

Pida una demostración sin compromiso a:



Representación oficial
Ferretería de Segura
Canalejas 31
Telé. 153 R.—LORCA
VENTA A PLAZOS

Rumores políticos

¿NUEVO ALCALDE?

Hay personas predestinadas a vivir en perpetua equivocación, a ir de error en error, de desacierto en desacierto, sin que ni por casualidad acierten una vez en su vida.

Esta funesta condición cuando se trata de la vida particular, de la vida privada de cada uno, es lamentable, pero al fin y al cabo sólo el que padece el mal sufre las consecuencias del mismo. Pero cuando el desposado con la equivocación, cuando el que en eterno error vive, es hombre público y a la política se entrega y hasta se juzga así mismo nada menos que jefe de un partido, poseer la antedicha condición de vivir perpetuamente equivocado, de error en error y pretender hacer soportar a un pueblo sus errores eso ya no es sencillamente lamentable, eso es inadmisiblemente de todo punto, porque no hay derecho cuerdo pensando, a que un pueblo sufra, pa-

dezca a la fuerza las consecuencias de los errores, de los desaciertos o de las perpetuas equivocaciones de un político que, o no tiene enmienda o vive sin percatarse de ello, de espaldas a la realidad, o que llevado de un carácter autoritario e intransigente, quiere imponer a un país aún tocando en las lindes del despotismo, sus errores, sus desaciertos o sus equivocaciones, llevando por lema de su conducta aquello de que «el que manda manda y cartuchera en el cañón»

Modelo de equivocados y de políticos funestos ha sido el señor Azaña, y se ha hundido para siempre por su carácter despótico, autoritario e intransigente. Lo derribó la opinión, lo ha pulverizado la opinión, ha deshecho su minúsculo partido, la opinión, y ha sepultado en la nada al azañismo, la opinión.

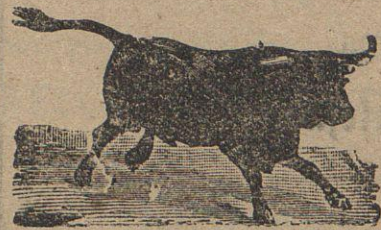
¿Quiere correr la misma suerte política el amigo San Martín en Lorca?

Porque este querido amigo particular nuestro, es el equivocado, el de los eternos errores a quienes nos referimos.

A fuer de veraces y como periodistas que a la opinión nos debemos y sus fieles intérpretes somos, nos obliga el deber a decirte, amigo San Martín, sin que ni remotamente pensemos inferirte el más pequeño agravio ni a tí ni a los que políticamente te siguen, que ese incomprensible empeño de ir contra la corriente de la opinión en asuntos que tanto y tan directamente atañen a ésta como es el de la provisión de la Alcaldía, esa testarudez que en nada favorece a un político ni a sus propios partidarios porque tienen que sufrir las consecuencias de los errores y equivocaciones de su Jefe, esa persistencia en el error, repito, es siempre funesta para una colectividad política.

Se rumorea desde hace escasos días con tanta insistencia que obligados nos vemos a acoger el rumor, que intentas de nuevo llevar a la Alcaldía al concejal señor Minguez, aun a despecho no sólo de la opinión lorquina, sino de muchos de tus propios partidarios. El Sr. Minguez para el que nosotros tenemos todos los respetos, como los tenemos para tí, como político no disfruta simpatías algunas en la opinión. La prueba elocuentísima de ello, la tuviste, amigo San Martín, las dos veces que has intentado que el concejal señor Minguez sea Alcalde, en el gran efecto que en la opinión lorquina hizo tu pretensión, en la tenaz resistencia que incluso en muchos de tus correligionarios viste palpable hasta el punto de no recatarse en decirlo donde se ponían y, finalmente, la elección para Alcalde del azañista Sr. Santamaría que siendo tan impopular por aquellos días fué elegido por los concejales por entender éstos que la opinión lo prefería al señor Minguez.

Nadie tiene la culpa ni puede evitar, que las corrientes de opinión se manifiesten de modo tan claro y preciso y



PLAZA DE TOROS DE LORCA

ACONTECIMIENTO TURINO

Monumental corrida de Toros para el Sábado de Gloria, 31 de Marzo 1934, con motivo de las Fiestas de Semana Santa.

Se lidiarán 6 hermosos toros, escogidos de la acreditada ganadería de Don Celso Cruz del Castillo, por los diestros,

Armillita, Ortega y Laserna

¡Notabilísimo cartel!

Dr. Angel Martín fernández

¡¡ Garganta-Nariz-Oid !!

Consulta de 10 a 1
Teléfono 2013

Plaza de Chacón, 16 y 18
MURCIA

cuando estos casos se dan una y otra vez y un Jefe político los desdeña desoyendo la voz del pueblo, lejos de atenderla que es lo político, tal modo de proceder amigo San Martín, lo consideran las gentes como una provocación, como un acto de soberbia, como una imposición tiránica completamente absurda y sin sentido en estos tiempos democráticos.

¿Sabe el señor San Martín si los señores Concejales que constituyen el Ayuntamiento de Lorca están dispuestos a ir en contra de la opinión del pueblo que representan?

Podrá decirnos el Jefe radical que se juzga suficiente, mente habil y experto para llevar por el camino que a él le convenga no sólo a los concejales sino a los demás Jefes políticos, pero es que esos Jefes y esos concejales tienen demostrado que no se chupan el dedo.

JUAN DEL PUEBLO

Excursión escolar

(Continuación)

Visto ya Elche en su aspecto fabril y económico, había que examinarlo en su vida monumental e histórica, natural y artística.

Al efecto, desde la Plaza Mayor y frente a la Casa Ayuntamiento, contemplaron dos típicas figuras, de ca-

Plaza de Toros

Gran becerrada organizada por la Junta de Festejos para el domingo 18, a beneficio de

BLANCOS Y AZULES

¡Lorquinos, todo el mundo a la Plaza el próximo domingo!

carácter tradicional, bautizadas con los nombres de *Calandura* y *Calendureta*, encargada ésta de tocar los cuartos y aquél las horas del reloj municipal.

Visitóse luego el Mercado de Abastos, recorriendo todos sus pabellones (de frutas y hortalizas, de carnicería y ultramarinos y la Pescadería), encaminándose después hacia la Iglesia arciprestal de Santa María, templo grandioso donde tiene lugar la representación escénica del renombrado *Misterio de Elche* o drama sacro-lírico, que ya tuvimos el gusto de describir desde estas columnas en el pasado Agosto. Llamaron la atención de los excursionistas el Tabernáculo con sus bajorrelieves, la Capilla de la Comunión, de gran mérito arquitectónico y el precioso Camarín de la Virgen de la Asunción, obra delicada de extremado gusto artístico.

De allí se pasó a la Calahorra, edificio señorial que cuenta por miles sus años de existencia, y que, ocupando uno de los ángulos de la antigua ciudad murada, sirvió de fortaleza a los romanos, godos y árabes, que le imprimieron el estilo que aún conserva, hasta lucir sobre sus almenas la Media-luna que simboliza su mu-