

# El Mosáico

SEMENARIO ILUSTRADO

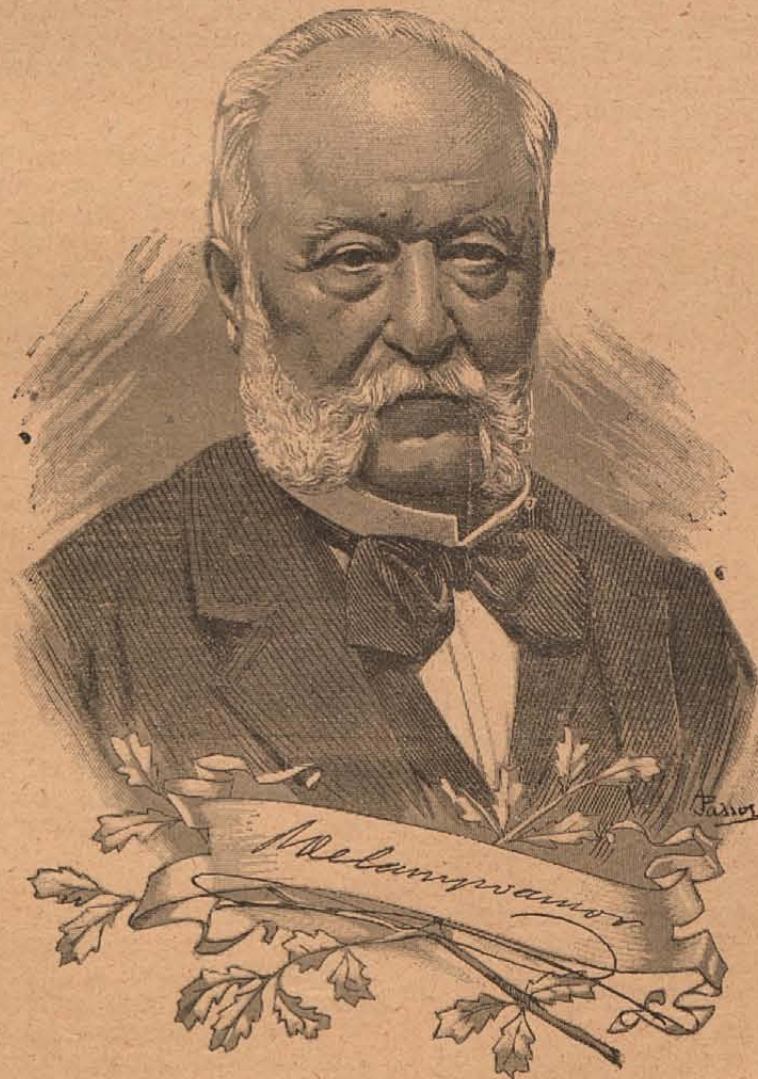
AÑO II.

MURCIA 12 DE DICIEMBRE DE 1897

NUM. 41

POETAS INSIGNES

RAMÓN DE CAMPOAMOR



*De su inspiración la llave  
le abrió el templo de la gloria;  
no hay nadie que no le alabe,  
y sus versos se los sabe  
todo el mundo de memoria.*

